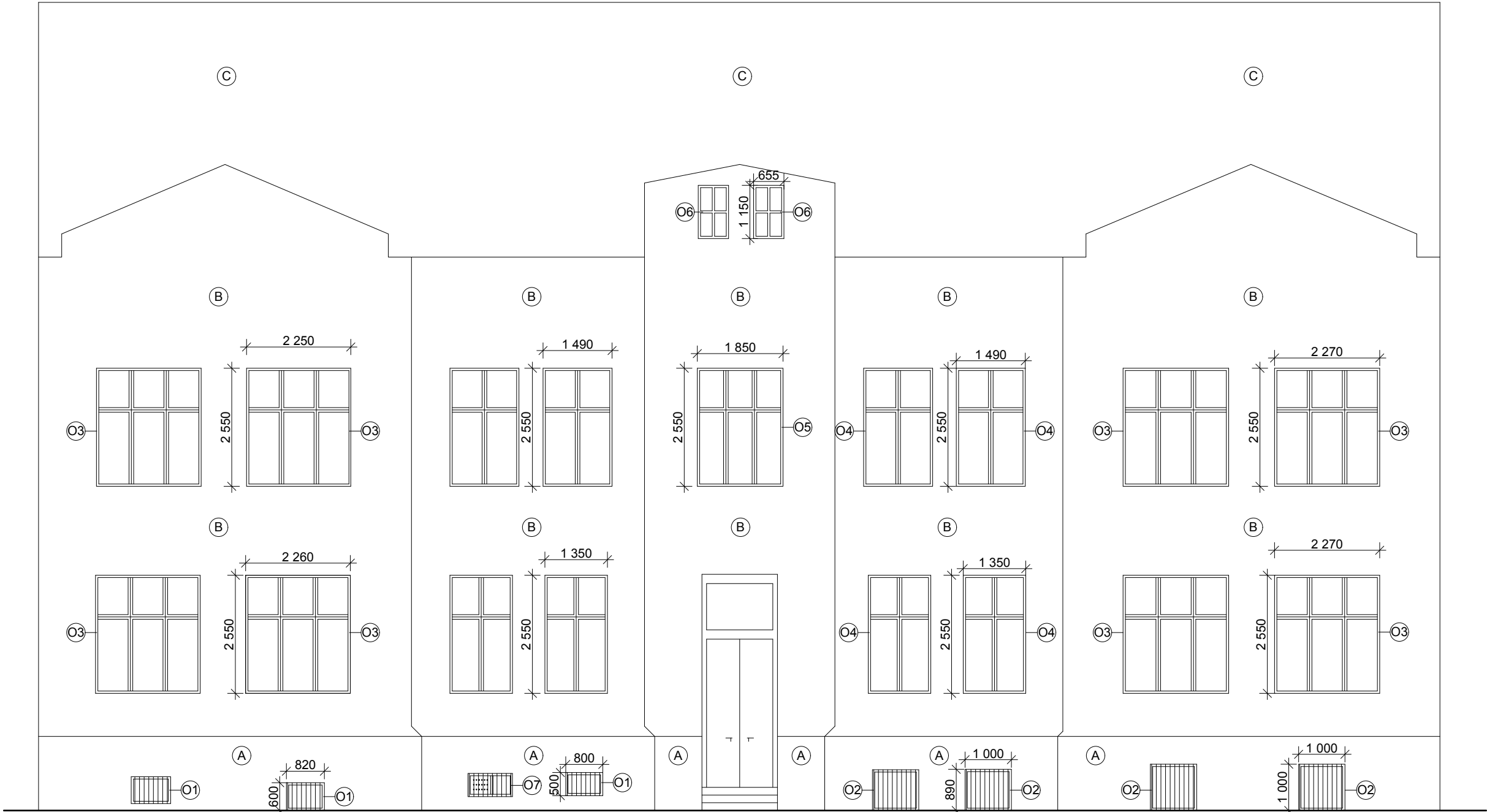


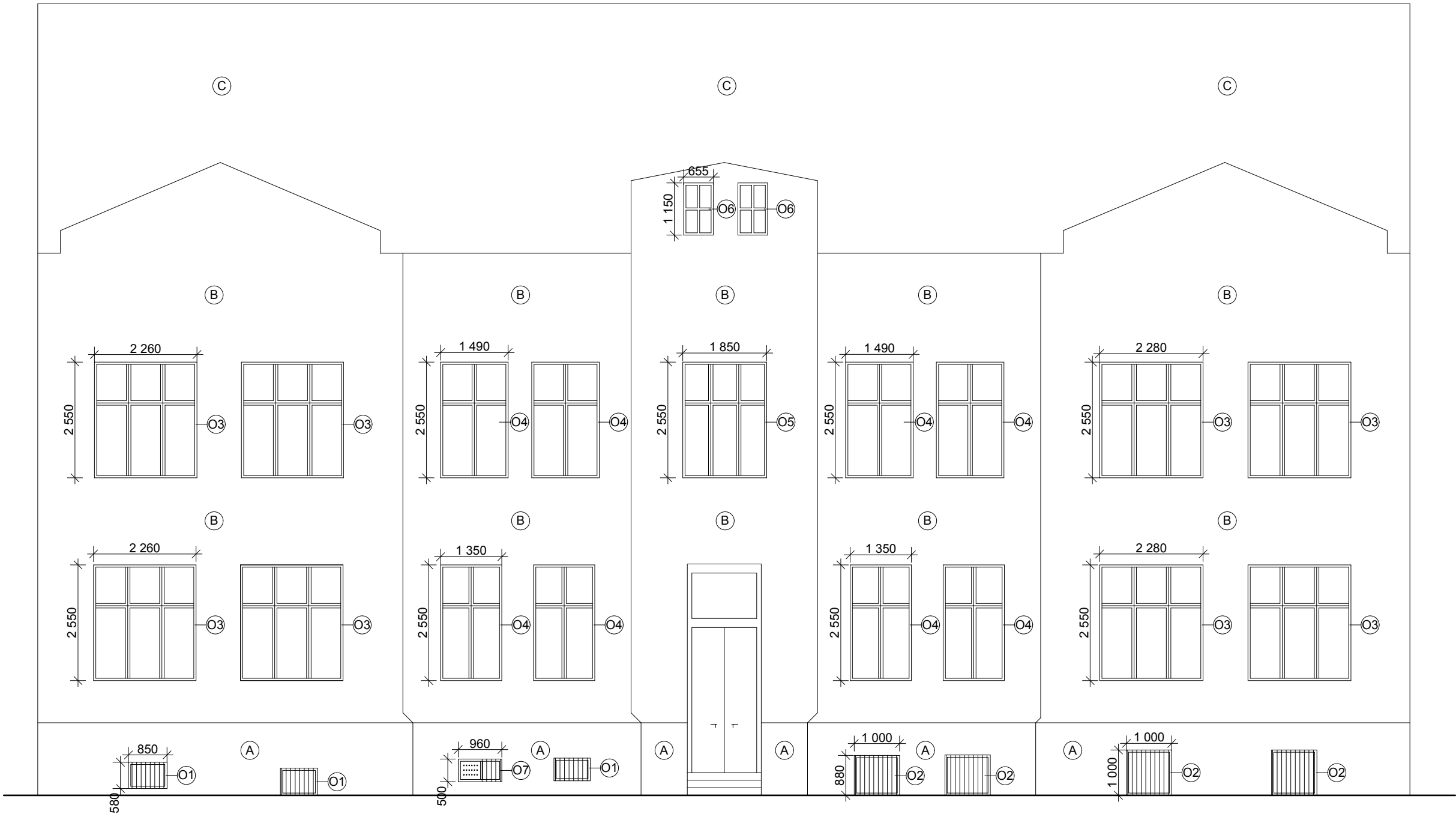
Pohledy - starý stav - JV strana

Měřítko 1:100



Pohledy - nový stav - JV strana

Měřítko 1:100



Legenda fasádních prvků a ploch - starý stav

- A Obložení soklu - pískovcové desky s přetmelеныmi spárami, barva přírodní pískovec
- B Vnější štuková omítka předpokladem z malty vápennocementové, dvojbarevná, s ornamenty, barva světlé žlutá/béžová a bílá
- C Skládaná střešní krytina předpokladem z pálené keramiky, barvy černé
- O1 Plastové/kovové okno rozměrů 800-850/500-600 s mříží a rámem, jednoduché, barva bílá
- O2 Plastové/kovové okno rozměrů 1000/890-1000 s mříží a rámem, jednoduché, barva bílá
- O3 Dřevěné okno rozměrů 2250-2280/2550 s vnitřním dřevěným parapetem, vnějším pozinkovaným parapetem, zdvojené (špaletové), barvy bílé
- O4 Dřevěné okno rozměrů 1350-1490/2550 s vnitřním dřevěným parapetem, vnějším pozinkovaným parapetem, zdvojené (špaletové), barvy bílé
- O5 Dřevěné okno rozměrů 1850/2550 s vnitřním dřevěným parapetem, vnějším pozinkovaným parapetem, zdvojené (špaletové), barvy bílé
- O6 Dřevěné okno rozměrů 655/1150 bez vnitřního parapetu, vnějším pozinkovaným parapetem, jednoduché, barvy bílé
- O7 Plastové/kovové okno rozměrů 960/500 s mříží a rámem, jednoduché, barva bílá + HUP

Legenda fasádních prvků a ploch - nový stav

- A Obložení soklu - pískovcové desky s přetmelеныmi spárami, barva přírodní pískovec
- B Vnější štuková omítka předpokladem z malty vápennocementové, dvojbarevná, s ornamenty, barva světlé žlutá/béžová a bílá
- C Skládaná střešní krytina předpokladem z pálené keramiky, barvy černé
- O1 Plastová okna rozměrů 800-850/500-600, nové mříže s rámem, jednoduché, sklo neprůhledné s texturou, bezpečnostní, barva bílá
- O2 Plastová okna rozměrů 1000/890-1000, nové mříže s rámem, jednoduché, sklo neprůhledné s texturou, bezpečnostní, barva bílá
- O3 Dřevěná okna rozměrů 2250-2280/2550 s novým vnitřním plastovým parapetem, vnějším opraveným pozinkovaným parapetem, jednoduché, sklo čiré, vnitřní žaluzie, barvy bílé
- O4 Dřevěná okna rozměrů 1350-1490/2550 s novým vnitřním plastovým parapetem, vnějším opraveným pozinkovaným parapetem, jednoduché, sklo čiré, vnitřní žaluzie, barvy bílé
- O5 Dřevěná okna rozměrů 1850/2550 s novým vnitřním plastovým parapetem, vnějším opraveným pozinkovaným parapetem, jednoduché, sklo čiré, vnitřní žaluzie, barvy bílé
- O6 Dřevěná okna rozměrů 655/1150 se stavebním začištěním vnitřního parapetu, opraveným vnějším pozinkovaným parapetem, jednoduché, sklo čiré, bez žaluzií, barvy bílé
- O7 Plastové okno rozměrů 960/500, nové mříže s rámem, jednoduché, sklo neprůhledné s texturou, bezpečnostní, barva bílá + HUP

Poznámky

- * - Střešní konstrukce a klempířské kce vyjma oplechování parapetů nejsou předmětem této projektové dokumentace
- * - Dveře se zárubněmi, rámy zůstanou stávající - výměni se pouze na SZ straně fasády
- * - **Všecké rozměry je nutné před zahájením prací na stavbě přeměřit!!!**

07			
06			
05			
04			
03			
02			
01			
00	Dokumentace pro provádění stavby (DPS)	6/2020	
	Revize	Datum	Poznámka

Generální projektant			<div><div><div><div>cd</div><div>de</div></div><div><div>CODE, s.r.o. PARDUBICE</div><div>Computer Design Pardubice, Na Vrtálně 84</div><div>IČO 492 86 960 tel. 466 053 111, fax 466 053 125</div></div></div></div>		
PROJEKTANT	VYPRACOVAL	VYPRACOVAL	KONTROLOVAL	ČÍSLO ZAKÁZKY	2020/012/500
Bc. Richard Hradský	Bc. Richard Hradský		Ing. Viktor Meduna	POČET FORMÁTŮ	6 A4
				DATUM	6/2020
INVESTOR	Město Chrudim, Resselovo náměstí č.p. 77, Chrudim 537 16			MĚŘITKO	1:100, 1:50
Chrudim Výměna oken MŠ Na Valech 193, Chrudim				Jméno souboru	
				Stupeň dokumentace DPS	
1.000 Architektonicko - stavební řešení				Č.KOPIE	Č. PŘÍL.
Pohledy - starý a nový stav - JV strana				D	1.004